



TECNOSTABLE
Animal Care Automation

MASTERSTABLE

Zentralisierte und
automatische
Pferdemistabsauganlage

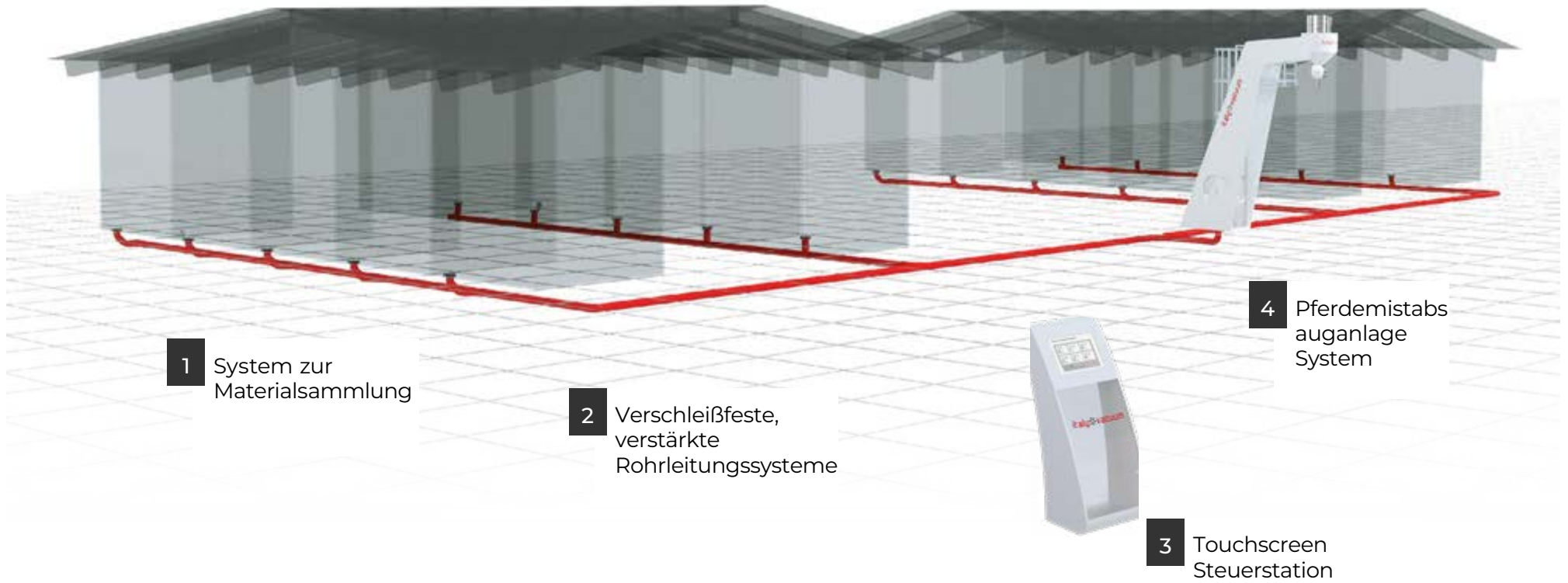


Abteilung
Umwelttechnik



Die Innovation, die das Management von Reitställen revolutioniert

Das System besteht aus **4 Hauptkomponenten**, die in **Standardausführung** oder individuell nach spezifischen **Anforderungen konfiguriert** werden können:



Um Ihre Ställe sauber zu halten und die erforderlichen Vorgänge reibungslos durchzuführen stehen drei verschiedene **Sammelsysteme** zur Verfügung:

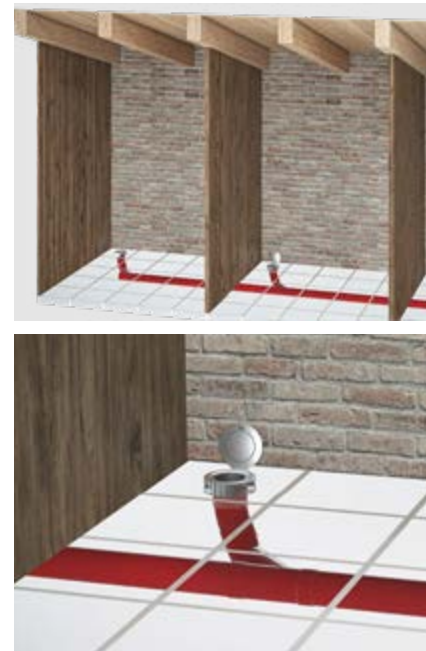
A Eck-Saugöffnung



B Flexibler Arm mit starrem Saugkopf



C Bodeneinlassklappe

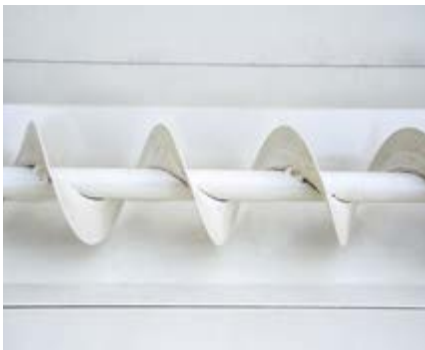


Das System ist für alle Bodenarten geeignet.

Die Effizienz beim Transport des Materials ist das Herzstück unserer **Mistabsauganlage**.

Wir bieten **verschiedene Lösungen** an, um die **sichere** und **effiziente** Mistabsauganlage in spezialisierte Behälter oder LKWs zu gewährleisten.

A Motorisierte Förderschnecke



B Förderband



C Lösungen für die Absaugung im Innen- und Außenbereich





Touch screen Steuerstation Mensch-Maschine-Schnittstelle (HMI)

Die leistungsstarke TCS-Softwarestation steuert die fortschrittliche Elektronik des Masterstable-Systems und ermöglicht eine Fernüberwachung in Echtzeit der gesamten Anlage.

Sie **optimiert die Leistung** und ermöglicht **vorausschauende Wartung**, wenn nötig.

Dank ihrer symbolbasierten Benutzeroberfläche ist sie **äußerst intuitiv** und **benutzerfreundlich**, und erfordert nur wenige Minuten Schulung, um alle Funktionen zu nutzen. Verfügbar als **vertikale Totem-Version** oder **Wandmontage** zur Platzoptimierung.





Vorteile des Systems:

- Einsetzbar in neuen oder bestehenden Anlagen
- Entwickelt, um das Wohlbefinden des Tieres zu verbessern
- Verleiht Ihrem Betrieb ein exklusives, hochwertiges Image
- Unvergleichliche Betriebseffizienz
- Deutliche Reduzierung des Einstreuverbrauchs
- Stärkt Ihr Image als innovativer und moderner Betrieb
- Deutliche Reduzierung von Zeit- und Betriebskosten (-70%)
- Optimierung von Personalressourcen und Minimierung von Verschwendung
- Garantierte Kosteneinsparung
- Höhere Motivation und Zufriedenheit des Personals
- Fortschrittliche Automatisierung bei Sammlung und Absaugung des Materials
- Wiederverwendung des Materials in Biogasanlagen
- Vollständige Staubentfernung für das Wohlbefinden des Pferdes
- Geringe Umweltbelastung / äußerst umweltfreundliche Lösung
- Hightech-Sensorik und automatische Fehlerdiagnose bei jeglicher Störung
- Visuelle und elektronische Hightech-Überwachung des gesamten Entsorgungszyklus rund um die Uhr (24/7)



MASTERSTABLE

Mehr als ein System - eine Investition in Ihre Zukunft



Der Einsatz von MASTERSTABLE bedeutet:



Das Wohlbefinden des Pferdes verbessern



Abhebung von der Konkurrenz



Senkung der mittel- und langfristigen Betriebskosten



Das Unternehmen attraktiver machen

Warten Sie nicht, bis die Zukunft an Ihnen vorbeizieht!

Gehen Sie noch heute den **entscheidenden Schritt** und machen Sie Ihren Betrieb zu einem Vorzeigemodell für **Innovation, Effizienz** und **Wohlbefinden des Pferdes**.

Kontaktieren Sie uns jetzt für eine **persönliche Beratung** und erfahren Sie, wie Masterstable Ihr Unternehmen revolutionieren kann.

+ TECHNOLOGIE

+ SPAREFFIZIENZ

+ LEISTUNG


Italyvacuum verwendet ausschließlich **hocheffiziente Motoren** der Premium- oder Superpremium-Klasse, die den Energieverbrauch drastisch senken und den Verbrauch verantwortungsvoll steuern. Im Vergleich zu herkömmlichen Motoren bieten sie nicht nur einen **höheren Wirkungsgrad** bei gleicher Leistung, sondern auch eine flachere Wirkungsgradkurve bei Laständerungen – was eine **konstante Energieeffizienz** auch unter wechselnden Betriebsbedingungen garantiert.

italy*vacuum
GROUP

Strada Della Fabbrina 6/E

61122 Pesaro - Italy

Tel. (+39) 0721-62 42 90

 (+39) 338-432-9772

info@tecnostable.com

www.tecnostable.com

Im Rahmen der kontinuierlichen Weiterentwicklung behält sich Italy Vacuum Srl das Recht vor, Produkte jederzeit und ohne Vorankündigung zu ändern. Die angegebenen Werte sind rein indikativ.



Schützen Sie die Umwelt!
Denken Sie nach, bevor
Sie dieses Dokument au-
sdrucken.

